

イオシス吉祥寺

Haruhina Hoikuen

春ひな保育園

保育の目標

心身共に健やかに育つよう援助します。
ひとりひとりの良いところを伸ばせるよう愛情を持って接します。
保育士や友達とのかかわりの中で協力し合うこと、思いやりや、
優しい心が育つことを目指します。

月預り保育について

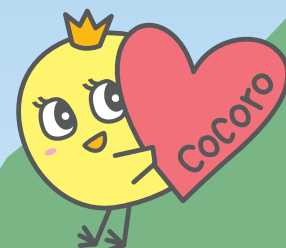
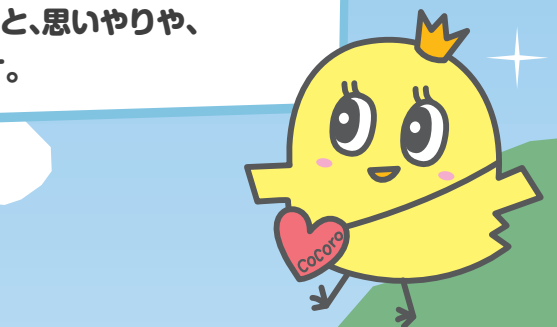
- お預かりするお子様の年齢：
0歳(生後57日以降)～2歳
- 定員： 20名 ※定員になり次第締め切らせていただきます。
- 基本保育時間： 9:00～17:00 <月～金>
- 開所時間： 7:30～20:30 <月～金>
- 休園日： 日曜・祭日、12月29日～1月3日
- 年園費： 10,000円
- 基本保育料： 45,000円 / 月額

延長・土曜保育料・その他

- ・延長保育料： 10円 / 1分 (1時間 600円)
- ・土曜日保育料： 10円 / 1分 (1時間 600円)
- ・0歳児加算： 4,000円 / 月額



東京都認証保育所



見学大歓迎
だよ!



春ひな保育園

〒181-0013 東京都三鷹市下連雀 5-5-1 イオシス吉祥寺1F
TEL:0422-45-2202 FAX:0422-45-7050